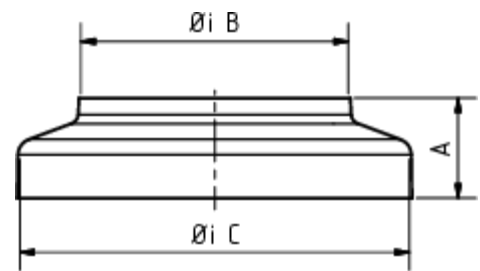


## STANDROHRKAPPE FLACH

**Art.-Nr.:** 84846  
**Nenngröße [mm]:** 100/116  
**Material:** Aluminium



### Maße [mm]:

A	B	C
27,0	100	116,0

### Ausschreibungstext:

GRÖMO® Standrohrkappe flach, 100/116  
aus Aluminium, nach DIN EN 612, DN 100 mm auf DN 115 mm, liefern und fachgerecht einbauen.